

再興 第102回 院 展

宇都宮展
NIHONBIJUTSUIN

〔会期〕平成30年2月8日(木)～18日(日)
開場時間：午前10時～午後7時(最終日：午後5時閉場) ※各日も開場時間の30分前に入場をお願いいたします。

〔会場〕東武宇都宮百貨店 5階イベントプラザ

(入場料)一般 800円(前売り 600円) / 大学・高校生 400円 / 中学生以下 無料

(前売り券販売期間)2月7日(水)まで

(前売り券販売所)宇都宮店 5階 東武友の会センター

※表示価格は消費税8%込みの価格です。※前売りは一般のみとなります。

※身体障がい者手帳・療育手帳・精神障がい者保健福祉手帳の交付を受けている方や車椅子をご利用の方、本人と介護者1名は無料です。

〔主催〕下野新聞社・公益財団法人日本美術院

〔後援〕栃木県・宇都宮市・栃木県文化協会・NHK宇都宮放送局・栃木放送・エフエム栃木・とちぎテレビ



「渾然寂靜」 同人 宮北 千織

生誕150年 横山大観作品特別展示

今年(2018年)は横山大観生誕150年[1868年11月2日(明治元年9月18日生)]にあたり、これを記念して日本美術院収蔵の横山大観習作と、大観直筆「日本美術院綱領」を特別展示します。

大観は、一時期経営が厳しかった日本美術院の再興を下村観山、小杉未醒(放菴、日光市出身)らと企て、現代日本画壇の有力な藝術団体の基礎を担った画家です。綱領「藝術の自由研究を主とす 教師なし先輩あり 教習なし研究あり」は脈々と院に所属する日本画家に引き継がれているのです。

日本美術院綱領

一 初め本院は志願者によるもので、その主眼は、藝術の自由研究を主とするにあり、

二 日本美術院は、日本美術の発展を期し、その研究を主とし、

三 日本美術院は、その研究を主とし、

日本美術院

「或る日の太平洋」

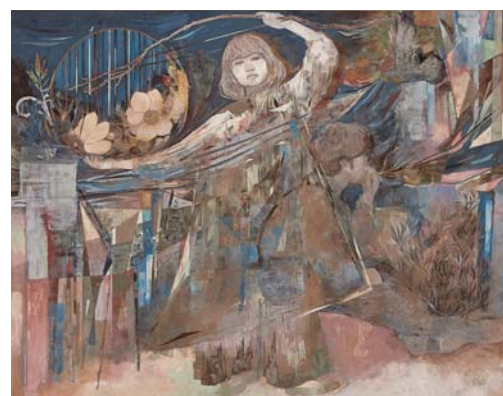
一緒に日本画を楽しみませんか。
「宇都宮展」特別鑑賞会

第1回	2月8日(木)	午前10時～11時	講師：日本美術院 同人	宮廻正明 先生
第2回	2月10日(土)	午後2時～3時	講師：日本美術院 同人	岸野 香 先生
第3回	2月11日(日・祝)	午後2時～3時	講師：日本美術院 特待	荒井 孝 先生
第4回	2月12日(月・振休)	午後2時～3時	講師：日本美術院 特待	杉山寒月 先生
第5回	2月17日(土)	午後2時～3時	講師：日本美術院 院友	窪井裕美 先生
第6回	2月18日(日)	午後2時～3時	講師：日本美術院 同人	宮北千織 先生

※特別鑑賞会参加ご希望のお客様は、直接院展会場にご来場ください。(本展入場券が必要です)
※一部内容が変更になる場合がございます。ご了承ください。



「Shower」招待 岸野 香



「合奏」一般 窪井 裕美



「茜ねさず浅間の山」一般 杉山 寒月

TOBU

宇都宮 東武